

ELVEN

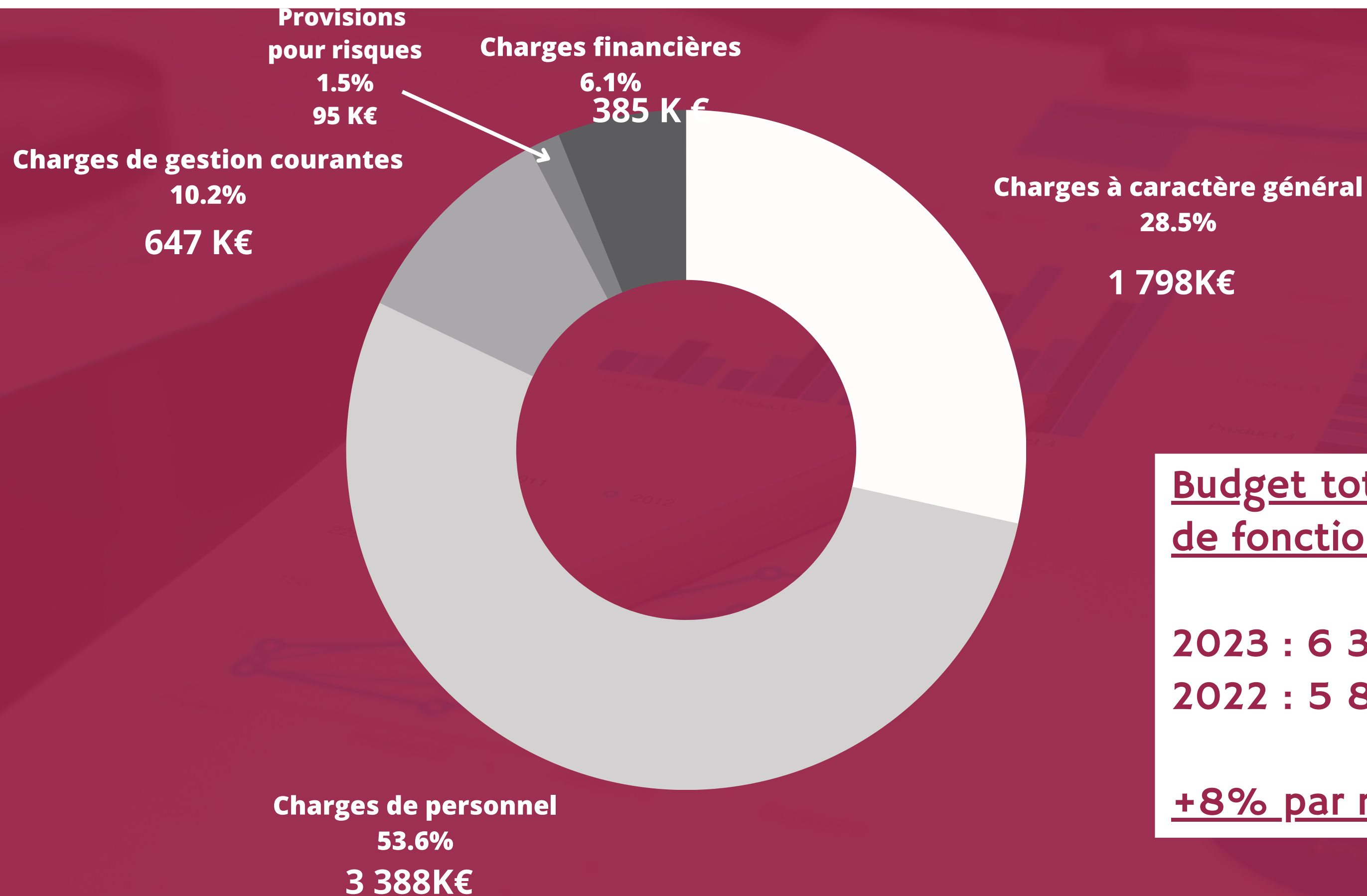
Budget primitif 2023

Conseil municipal du 7 février 2023

LA SECTION DE FONCTIONNEMENT



Dépenses réelles de fonctionnement / BP 2023



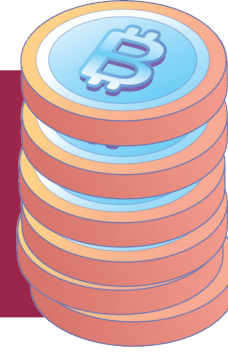
Budget total dépenses réelles de fonctionnement

2023 : 6 315 176€

2022 : 5 874 506 €

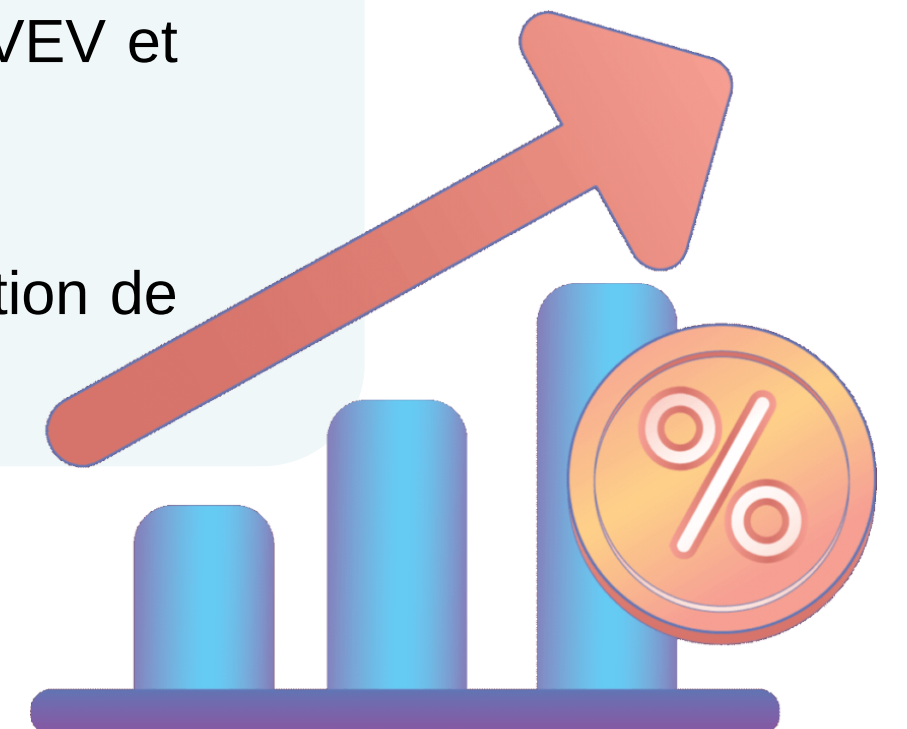
+8% par rapport au BP 2022

Dépenses de fonctionnement

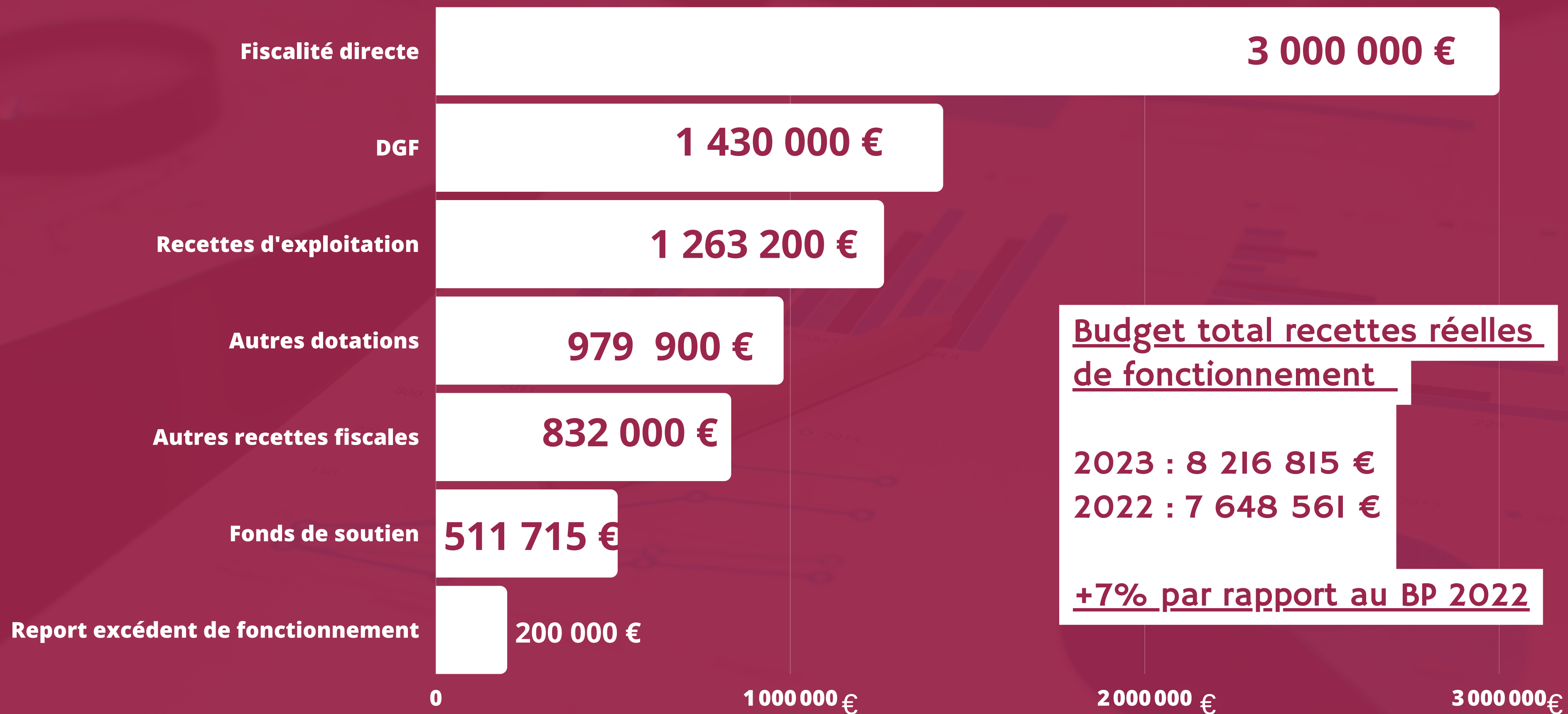


Une augmentation des dépenses de fonctionnement dues à l'inflation

- Dépenses à caractère général en nette **augmentation (+19%)**. Impact de la hausse des prix sur tous les postes (exemple : denrées alimentaires, produits d'entretien, matériaux de construction.....)
- **Augmentation des charges de personnel significative -> + 9%** (indice glissement vieillesse technicité, hausse du point d'indice, création du service de police pluricommunale, instauration d'une participation employeur à la protection sociale complémentaire)
- **Diminution des charges de gestion courante** expliquée par le report de l'adhésion au SIVEV et le transfert du budget lande de lescoet sur le budget principal en 2022
- **Charges financières** (intérêts de la dette) **en baisse**, selon l'évolution constante de diminution de la dette



Recettes réelles de fonctionnement 2023



Des recettes en légère augmentation

Un produit des services relativement stable

- Augmentation de 5% des tarifs de restauration pour faire face à la hausse du coût de production d'un repas
- Fréquentation constante

Une fiscalité dynamique malgré des taux communaux inchangés

- Hausse mécanique de 7% des bases de calcul de la taxe foncière
- Des droits de mutation attendus à la baisse

Une hausse de la DGF

- Impact de l'évolution démographique Elvinoise sur la part DSR (dotation de solidarité rurale) de la DGF
- Avec un faible potentiel fiscal, la commune d'Elven bénéficie de plusieurs mécanismes de péréquation (dotation de solidarité rurale, dotation nationale de péréquation)

**Des recettes en progression de 7%
par rapport au BP 2022**



LA SECTION D'INVESTISSEMENT

Les principaux investissements 2023 :



Budget total dépenses réelles d'investissement



2023

5 867 K €

2022

5 541 K €

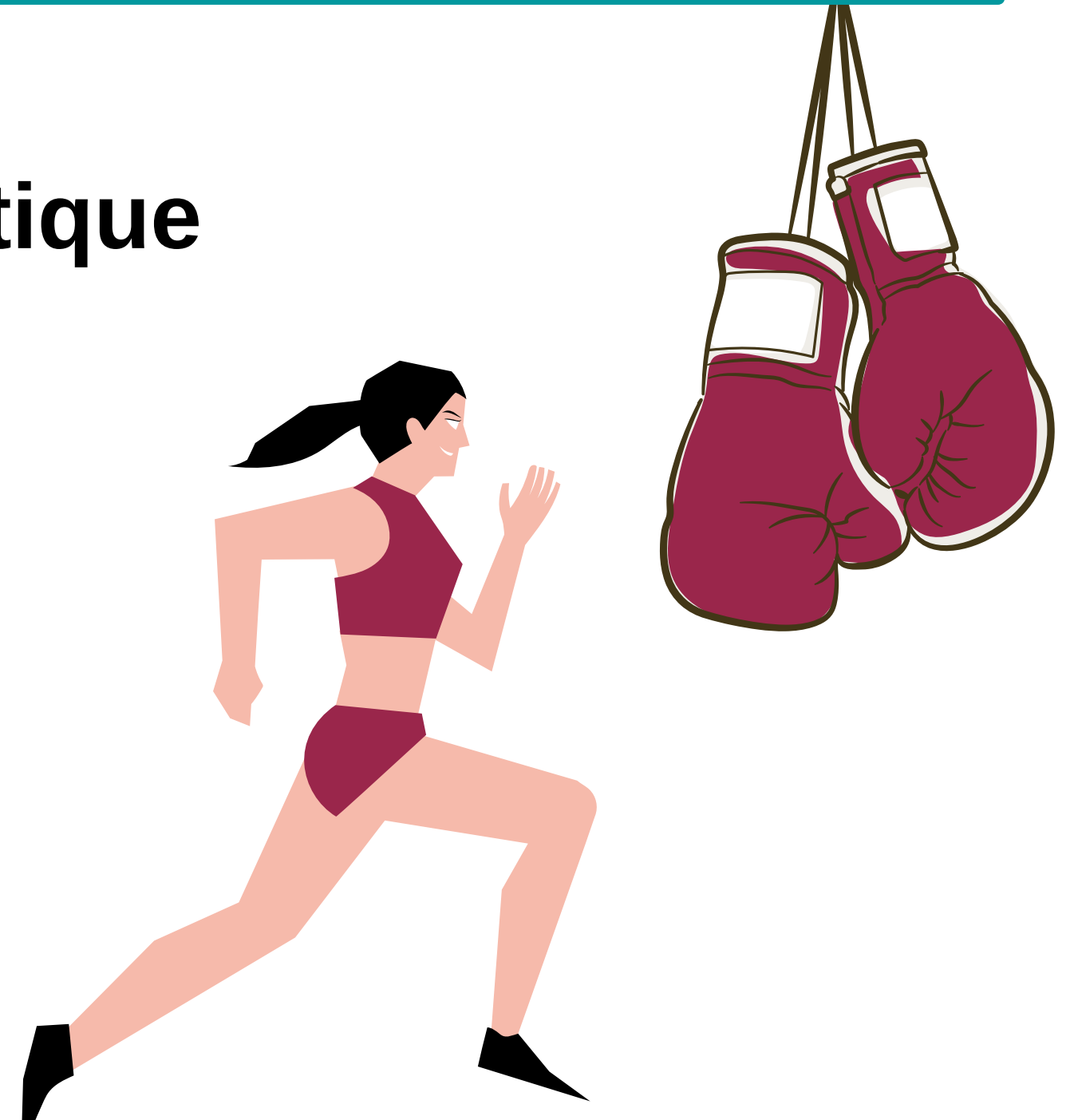


Développement de la pratique sportive

Soutien aux associations

Enveloppe 2023 : 2 092 000 €

- Création d'un **terrain de sport synthétique**
- Construction de **vestiaires**
- Équipement d'**athlétisme**
- Équipements de **kickboxing**



Développement des services publics



Enveloppe 2023 : 645 000 €

- *Aménagement d'un local pour le service de police pluricommunale*
- *Construction d'un atelier au centre technique municipal*



Restauration du patrimoine

Enveloppe 2023 : 193 000 €

- *Travaux sur la chapelle Saint Clément*
- *Travaux sur la chapelle Saint Germain*



Aménagement du territoire - Voirie

Enveloppe 2023 : 423 000 €

- *Programme de voirie annuel*
- *Aménagement route de Trédion*
- *Kerblay - Le Guern*
- *Chemin Glen mor*
- *Etudes voies douces*



Équipements et modernisation des services

Enveloppe 2023 : 366 000 €

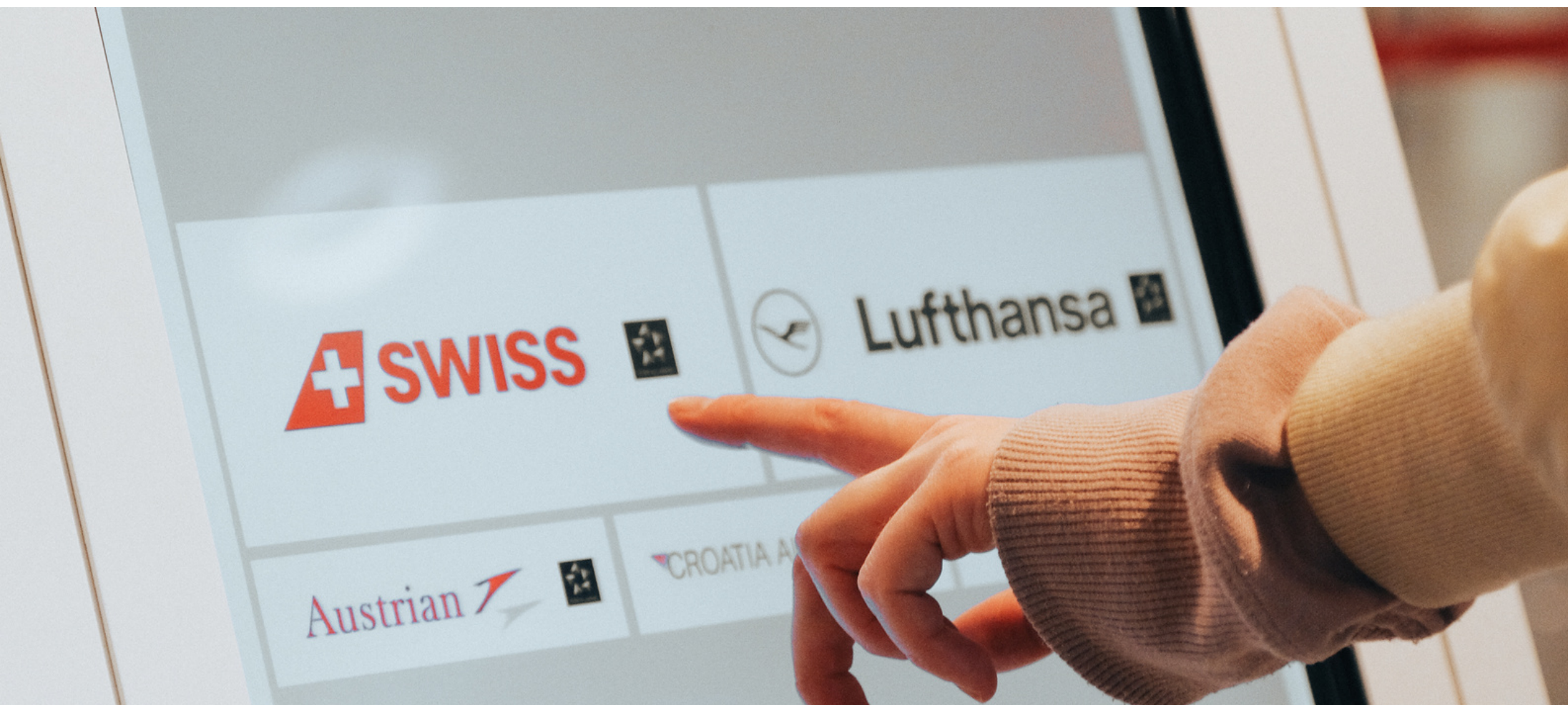
- Renouvellement et acquisition de véhicules
- Renouvellement du mobilier
- Mise à jour du système d'alarme des bâtiments publics
- Aménagements au cimetière



Équipements informatiques

Enveloppe 2023 : 28 500 €

- Renouvellement de matériel
- Borne interactive à la mairie
- Matériel de visio-conférence



Transition énergétique

Enveloppe 2023 : 65 000 €

- Elaboration d'un schéma directeur immobilier et énergétique

A

B

C

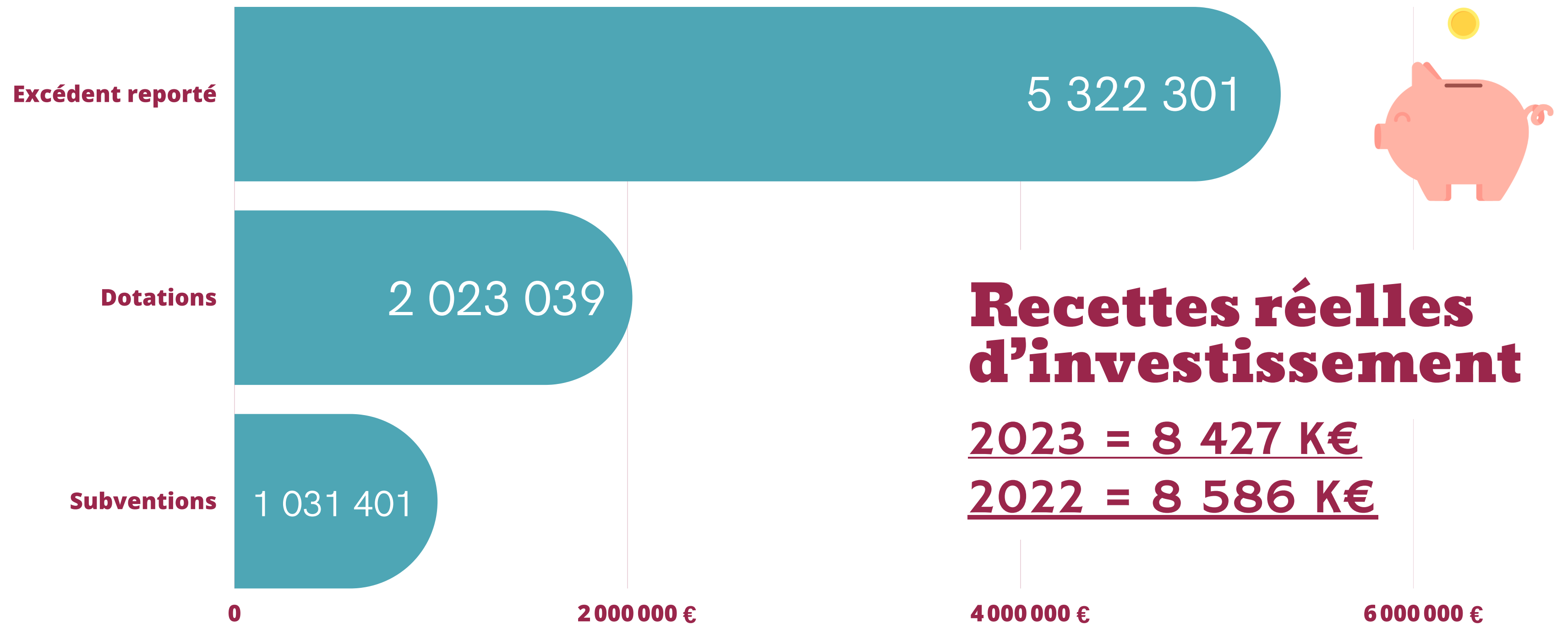
D

E

F

G

Les recettes d'investissement



Un niveau de recettes d'investissement conséquent

Les projets structurants actuellement en cours et prévus en 2023 apportent **des financements importants (environ 1 000K €)**

(Département, État, Région, GMVA)

Après une année singulière en 2022, le FCTVA reviendra à un **montant plus habituel à hauteur de 208 000€** *(Salle Argoët et construction de l'ALSH prises en compte en 2022)*

La commune peut s'appuyer sur son report positif pour 2023, les résultats d'exercice prévus et affectés à l'investissement sont :

- **Résultat de fonctionnement N-1 capitalisé : 1 695 040 €**
- **Excédent d'investissement reporté : 5 322 301 €**

DES RATIOS FINANCIERS SATISFAISANTS



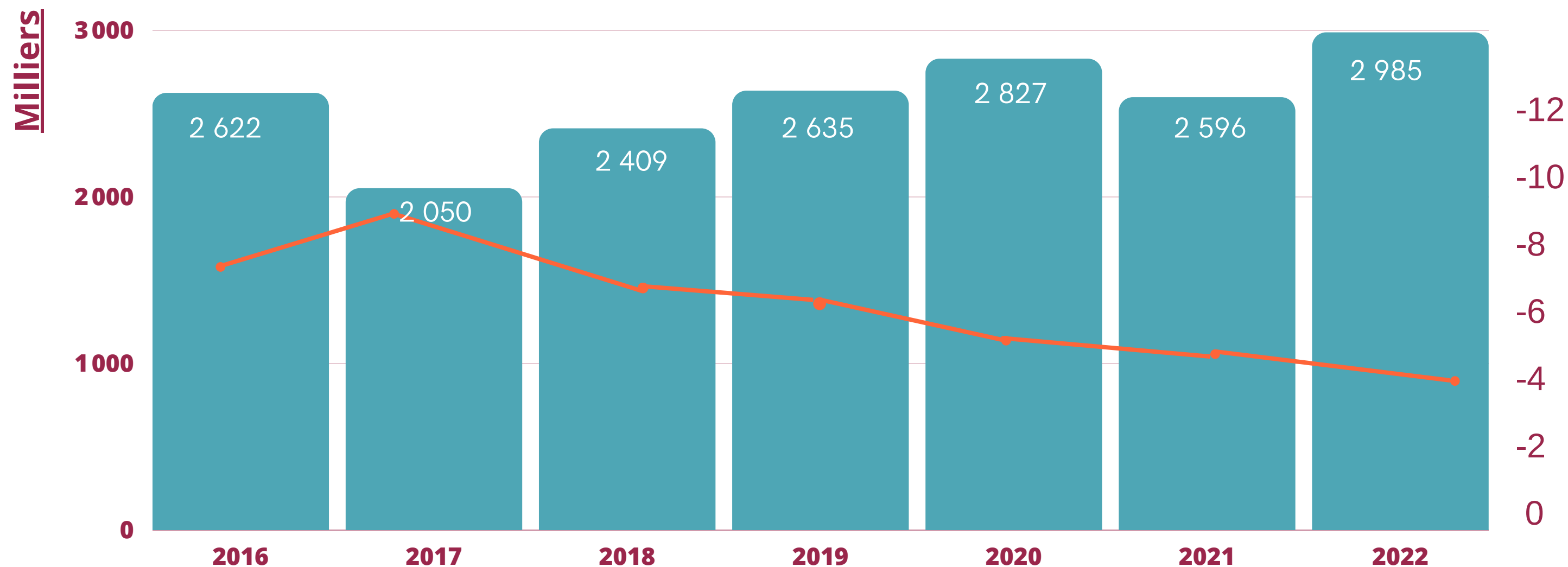
Evolution de la capacité de désendettement

CAF brute
Capacité désendettement

Une CAF préservée malgré un contexte incertain

Un autofinancement maintenu :

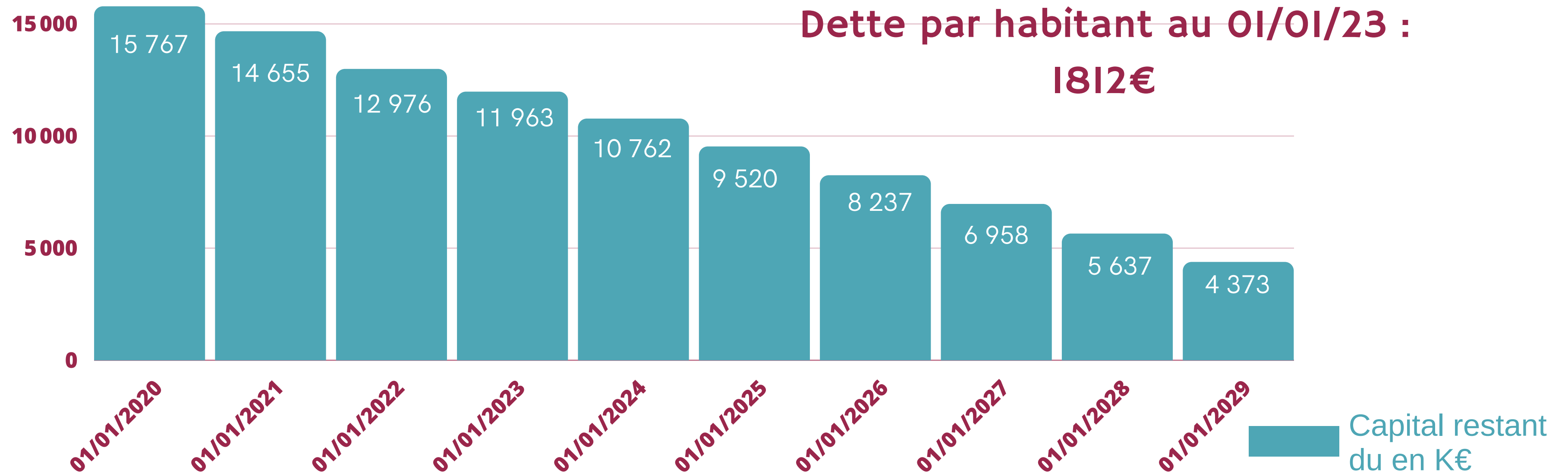
- Cet excédent constitue des ressources propres et définitives garantissant un financement pérenne des futurs investissements.



Profil d'extinction de la dette en capital

Une baisse continue du CRD

20 000 — En l'absence de recours à l'emprunt en 2023, le capital de la dette se réduit donc progressivement.



ELVEN

Budget primitif 2023

Conseil municipal du 7 février 2023