

COMPTE-RENDU DE LA REUNION PUBLIQUE

COMMUNE D'ELVEN (56) – ETUDE POUR LA REALISATION DU PLAN DE REFERENCE URBAIN
PRESENTATION DE LA PHASE 2 - SCENARIOS D'AMENAGEMENT // Réunion publique d'information

Lundi 11 mars 2024 (18h30–20h30), Salle du conseil, Place de Verdun, Elven



LE PROCESSUS DE PARTICIPATION DE LA REUNION : L'INFORMATION

OBJECTIFS DE LA REUNION PUBLIQUE :

La réunion publique est une **démarche d'information** dans le cadre d'un processus participatif engagé par la municipalité. Cette réunion permet, à différents stades de l'étude, de réunir les commanditaires publics : investigateurs du projet et les citoyens qui se sentent concernés par le projet. La réunion publique rend compte des éléments validés et retenus par le commanditaire.

→ Environ 60 personnes présentes

Présents :

Pour la MOE, DCI Environnement :

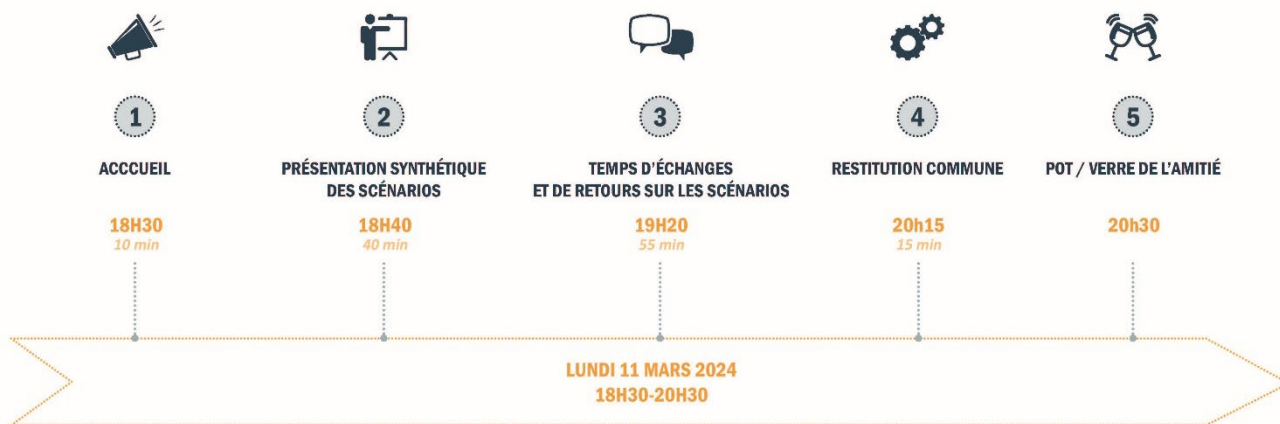
Athénaïs LANGLOIS, Paysagiste-conceptrice, Cheffe de projet
Flora L'HOSTIS, Architecte et urbaniste, Chargée d'études

Pour la MOA, Vannes Agglomération et la commune d'Elven :

Thomas BODAN, Chargé de projet 'Petites Villes de demain', GMVA
Luc LE TRIONNAIRE, Adjoint urbanisme, infrastructure, Commune d'Elven
Olivier ROSNARHO, DGA, Commune d'Elven

L'ORGANISATION DE LA REUNION

LES ÉTAPES DE LA RÉUNION PUBLIQUE



Les étapes de la réunion publique

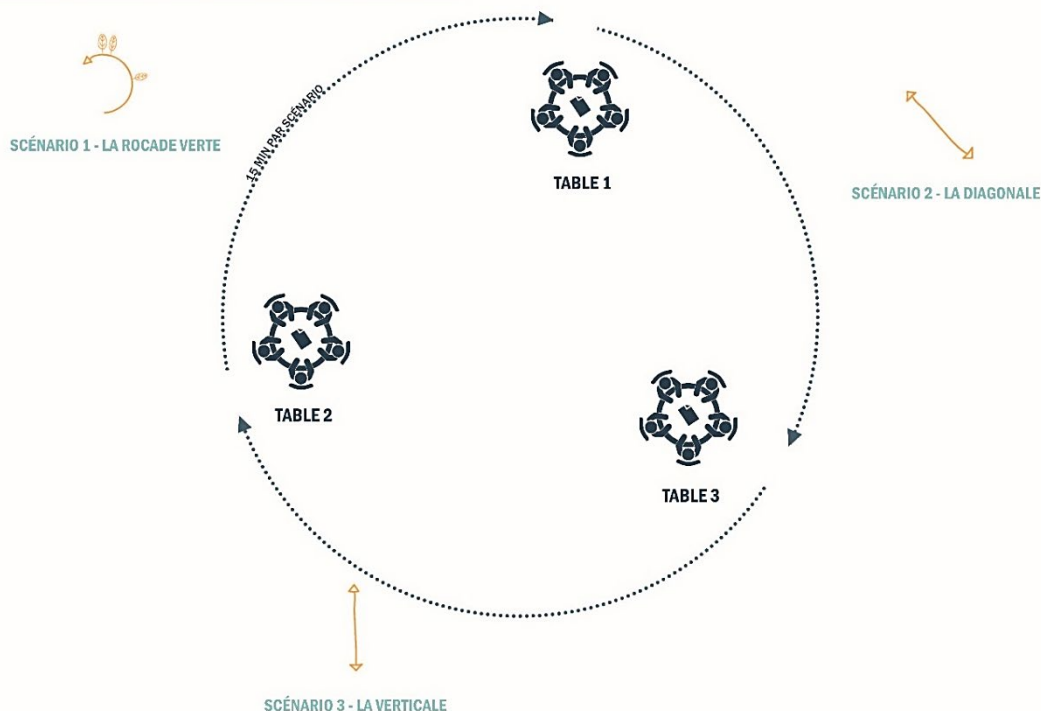
PRESENTATION DE L'ETUDE ET DES SCENARIOS ELABORES

Suite à l'introduction de l'étude et de ses objectifs par M. Luc LE TRIONNAIRE et à la présentation des scénarios et de leur élaboration par la maîtrise d'œuvre, DCI Environnement, représentée par Athénaïs LANGLOIS, paysagiste-conceptrice, un moment d'échanges par petits groupes autour de chaque scénario a amené les retours et remarques suivantes ainsi que le choix des scénarios :

ATELIER : TEMPS D'ECHANGES ET DE QUESTIONS

- Organisation de 5 tables

TEMPS DE RETOURS ET OBSERVATIONS SUR LES SCÉNARIOS



→ A la fin de la réunion, les participants sont informés que la présentation des scénarios sera publiée sur le site de la mairie le mercredi 13 mars, des retours supplémentaires/complémentaires seront possibles durant 1 semaine (jusqu'au mercredi 20 mars).

→ *Le compte-rendu restitue la réunion publique et les retours effectués en ligne.*

- Quelques photos de la réunion publique



RETOUR SUR LES SCENARIOS : AVANTAGES, INCONVENIENTS ET REMARQUES

SCENARIO 1 – LA ROCADE VERTE

ÉTUDE - RÉALISATION DU PLAN DE RÉFÉRENCE URBAIN DE LA COMMUNE D'ELVEN
PHASE 2 - SCÉNARIOS D'AMÉNAGEMENT // Réunion publique // Lundi 11 mars 2024

di
Environnement

SCÉNARIO 1 - LA ROCADE VERTE



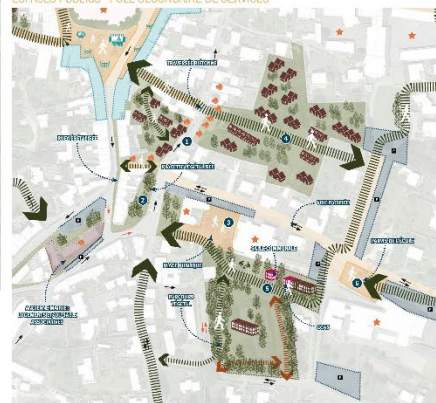
LÉGENDE :

Cheminement doux et vert	Espace de stationnement	Place publique du centre-ville	Bâtiment à rénover et restaurer
Liaison douce	Sens de circulation concret	Place publique	Bâtiments / démolition
Espace piéton	Sens de circulation modifié	Place publique	Services
Espace public	Voie en sens unique	Place publique	Espaces végétalisés
	Place publique	Commerces	

ESPACES PUBLICS - CENTRALITÉS DE SERVICES, DE COMMERCES ET DE CONVIVIALITÉ



ESPACES PUBLICS - PÔLE SECONDAIRE DE SERVICES



++ Avantages

- Scénario proposant le moins de logements et de densification ;
- Volume plus limité en termes de constructions (logements individuels/logements collectifs) ;
- Peu de densification de l'agglomération permettant de retrouver une âme au centre-ville ;
- Centralisation des commerces ;
- Redynamisation de l'espace avec la zone du Lurin ;
- Cheminements piétons intéressants secteur du Lurin ;
- Centralité de services ;
- Multiples cheminements doux végétalisés ;
- Plantation d'arbres ;
- Végétalisation de la Place de l'Eglise ;
- Maintien des sens de circulation ;
- Moins de changements donc un coût contenu.

— Inconvénients

- Nombre d'aires de stationnement insuffisant ;
- Suppression du parking rue Coëdelo (indispensable pour les commerces, l'église et accessible aux PMR (contrairement au parking du lavoir)) et du parking place de l'église ;
- Quelles compensations pour les places stationnement actuelles place de l'église ?
- Risque de saturation du parking rue du lavoir ;
- Pas d'habitat sur le parking du Coëdelo.
- Trop de nouvelles habitations
- Trop de logements dans la zone du Lurin (sensation du tassement) ;
- Il n'y a plus de commerces place du Lurin ;
- Déplacement de la mairie et perte du cachet historique (historique du bâtiment) ;
- Accès à la médiathèque ;

- Isolement de la médiathèque ;
- Manque d'espace famille (ex : aire de jeux) ;
- Surface générale trop petite ;
- Aménagement trop concentré et peu évolutif ;
- Déplacement de la mairie.



Remarques

- Végétalisation de cheminements doux quel que soit le scénario ;
- Est-ce toujours judicieux de laisser un double sens Rue Quintin (conflit piétons/vélos/voitures) ?
- Où sont les pistes cyclables ?
- Parking entre la rue Rochefort et l'espace des écoles ?
- Pourquoi autant de constructions de logements ?
- Qu'en est-il de la médiathèque ?
- Aires de jeux près des écoles ?
- Quel intérêt de déplacer la mairie ?

RETOURS RECURRENTS – SCENARIO 1



- **Moins de densification de logements**
- **Cheminements doux et verts**



- **Déplacement de la mairie**
- **Nombre de places de stationnement insuffisante**
- **Accès et isolement de la médiathèque**
- **Suppression du parking rue Coëdelo**

SCENARIO 2 - LA DIAGONALE

ÉTUDE - RÉALISATION DU PLAN DE RÉFÉRENCE URBAIN DE LA COMMUNE D'ELVEN
PHASE 2 - SCÉNARIOS D'AMÉNAGEMENT // Réunion publique // Lundi 11 mars 2024

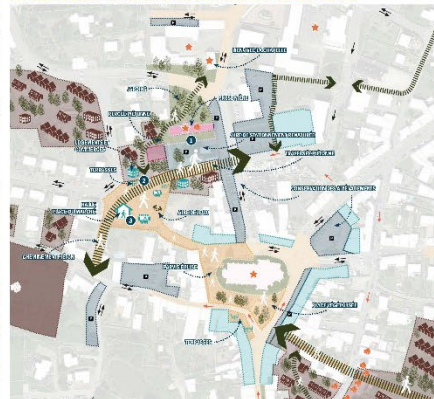
SCÉNARIO 2 - LA DIAGONALE



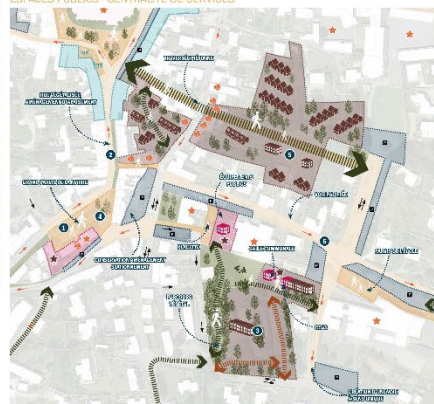
LEGENDE :

C1 renforcement des sens de circulation	Espace de stationnement	Aires de circulation du centre-bourg	Aire à réhabiliter et restaurer
Inversion de sens	Sens de circulation renforcé	Aires en devenir	Intégration / densification
Espace piéton	Sens de circulation modifié	Marché	Services
Espace apaisé	Rue en sens unique	Terrain	Espaces végétalisés
		Commerces	

ESPACES PUBLICS - CENTRALITÉS DE CONVIVIALITÉ ET DE COMMERCES



ESPACES PUBLICS - CENTRALITÉ DE SERVICES



+ + Avantages :

- Centre-bourg aéré ;
- Centralité de services ;
- Centralité de convivialité : cohérent/équilibré ;
- Centralité de commerces : équilibré/le marché/logements limités ;
- Maintien de la mairie à son emplacement actuel et agrandissement ;
- Maintien du parking rue Coëdelo (élément important pour les professionnels de santé exerçant à côté) ;
- Création des halles (bel espace commercial et social pour dynamiser le bourg) ;
- La végétalisation ;
- Plus de place accordée aux piétons entre l'église et la poste ;
- Scénario le plus harmonieux ;
- Conservation des parkings aux alentours ;
- Densification raisonnable.

— Inconvénients :

- Inversion du sens de circulation pour la rue Nationale et la rue Rochefort (question de la densité actuelle d'Elven et accentué par le gabarit des véhicules : bus) (inefficace et dangereux) ;
- Schéma de circulation ?
- Pas de contournement : surface piétonne et apaisée plus petite qu'elle ne pourrait être.
- Repenser les arrêts de bus ;
- Stationnement inexistant rue Rochefort ;
- Penser aux places de parking et à la circulation des bus ;
- Suppression du parking Lurin côté Crédit Agricole ;
- Quelles compensations pour la suppression du parking de la Mairie ?
- Où est le parking entre la rue Rochefort et les écoles ? (Espace Mainguy et fond de jardin) ;
- Manque de parkings près du projet du futur marché : réduire les logements prévus sur le terrain du Gamm vert actuel ;

- Pas de voie verte entre Saint-Jo et le parc des sports ?
- Création d'une voie de circulation entre l'école et le restaurant scolaire ;
- Densité urbaine trop importante => cité dortoir ;
- Inquiétude face à la hauteur des logements collectifs place du Lurin (vis-à-vis) ;
- Ne pas densifier autour des écoles ;
- Ne pas densifier autant de terrains ;
- Il faut maintenir le marché place de l'église ;
- Absence d'espace intergénérationnel : espace vert, parc, aire de jeux...



Remarques :

- Faire une réserve foncière pour une nouvelle maison médicale en vue de l'augmentation de la population ;
- Est-ce toujours judicieux de laisser un double sens Rue Quintin (conflits piétons/vélos/voitures) ?
- Pour quand la mise aux normes de la rue Rochefort ?

RETOURS RECURRENTS – SCENARIO 2



- Les halles
- Maintien de la mairie à son emplacement actuel
- Centre-bourg aéré et harmonieux et centralités équilibrées



- Inversion des sens de circulation de la rue Nationale et de la rue Rochefort

SCENARIO 3 – LA VERTICALE

ÉTUDE - RÉALISATION DU PLAN DE RÉFÉRENCE URBAIN DE LA COMMUNE D'ELVEN
PHASE 2 - SCENARIOS D'AMÉNAGEMENT // Réunion publique // Lundi 11 mars 2024

SCÉNARIO 3 - LA VERTICALE



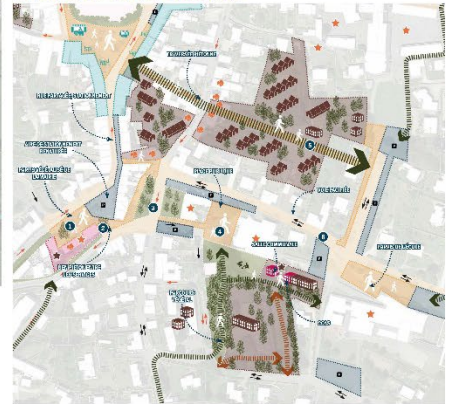
LEGENDE :

Circulation des piétons	Espace de stationnement	20m de recul par rapport au centre-bourg	20m de recul par rapport au centre-bourg
Itinéraire de bus	Sens de circulation renversé	20m de recul par rapport au centre-bourg	20m de recul par rapport au centre-bourg
Espace piéton	Sens de circulation modifié	Mutuelle	Services
Espace public	Axe en sens unique	Terrasse	Espaces végétalisés
		Commerces	

ESPACES PUBLICS - CENTRALITÉS DE COMMERCE ET DE CONVIVIALITÉ



ESPACES PUBLICS - CENTRALITÉ DE SERVICES



Avantages :

- Centralité de convivialité : aménagements prévus positifs ;
- Centralité de commerces : cohérence entre les commerces actuels et les futurs envisagés ;
- Nouveau linéaire commercial ;
- Centralisation des services et commerces ;
- Une place de l'église conviviale ;
- Suppression du parking au Sud de l'église pour plus de convivialité ;
- Conservation du parking Lurin côté Crédit Agricole ;
- Marché autour de l'église ;
- Lien plus cohérent entre les 3 centralités.

Inconvénients :

- Inversion du sens de circulation sur la rue nationale et la rue Rochefort (question sur la densité actuelle d'Elven/circulation véhicules/bus) (inefficace et dangereux) ;
- Où seront les arrêts de bus (ligne 20 pour Vannes) ?
- Suppression du parking rue Coedelo et du parking place de l'église ;
- Risque de saturation du parking rue du lavoir ;
- Trop de concentration/densification du centre-ville => problème de places de parkings ;
- Limitation des logements dans l'îlot Rochefort pour créer un parking et organiser la rue Rochefort ;
- Densification excessive qui tendrait à nuire aux commerces (concentration des déplacements et manque de stationnements) ;
- Densification des logements trop importante : garder un juste équilibre ;
- Verticalité dans les constructions ;
- Accès piétons insuffisants en centralité ;
- Pas d'ouverture pour augmenter les commerces et services ;
- Scénario moins végétalisé ;
- Espace famille, aire de jeux.



Remarques :

- Pourquoi changer le sens de circulation de la rue Rochefort ? Qu'en est-il du volume de passage de voitures si absence d'échangeur au Guého ?
- Où sont les pistes cyclables ?

RETOURS RECURRENTS - SCENARIO 3



- Centralité de commerces
- Convivialité de la place de l'église



- Inversion des sens de circulation de la rue Nationale et de la rue Rochefort
- Densification de logements trop importante
- Suppression du parking rue Coëdelo

RECUEIL DES AVIS DU FORMULAIRE EN LIGNE

REMARQUES GENERALES

11 elvinois.es se sont livrés sur les scénarios via le questionnaire en ligne. Voici leurs remarques et avis répartis en plusieurs thématiques :

LE STATIONNEMENT	LA CIRCULATION	LES BUS
<p>« A l'îlot Rochefort : la création d'un parking en fond d'îlot près de la rue des écoliers agrandirait l'offre de parking pour l'école st Joseph. Une sortie de l'école st Joseph dans cette rue des écoliers sécuriserait la sortie des enfants. La rue Quintin libérée de la sortie de l'école St Joseph serait à réaménager avec création d'un trottoir avec cheminement doux et accessible pour les fauteuils et poussettes. »</p>	<p>« Le sens actuel de la circulation le vendredi (jours de marché) pour atteindre le parking Coëdelo me semble intéressant en prévoyant une sortie rue nationale, rue Pierre Lorgeoux et rue du Lurin. La rue Coëdelo resterait en sens unique descendant. L'accès du parking Coëdelo pourrait aussi se faire par la rue du Lurin via la rue Pierre Lorgeoux celle-ci restant en double sens puis création d'une rue piétonne devant le Crédit agricole pour rejoindre la rue Coëdelo et ses parkings faisant ainsi une liaison douce avec les nouveaux aménagements de la place du Lurin et de la Poste en liaison avec la rue Ste Anne. Dans cette version la végétalisation serait préservée devant le Fournil, la Rue Coëdelo devenant piétonne dans sa partie haute. »</p>	LES MOBILITES DOUCES
		<p>« Il faudra intégrer dans les schémas de la commune un plan vélo »</p>
<p>« Le maintien des places de parking en hyper centre permet aux personnes habitant à plus de 800 m du centre de continuer à descendre au marché, de profiter des commerces et services. »</p>	<p>« Je conserverai la rue du Lurin en direction de l'Ehpad en sens unique descendant et la rue Ste Anne déjà végétalisée resterait en double sens. »</p>	<p>« N'oubliez pas les personnes âgées ou P.M.R. Les difficultés de déplacement pour elles sont une épreuve. »</p>
<p>« Au total, c'est une cinquantaine de places qui seront supprimées sans solution de repli directe (...) De plus, nous avons besoin de places de parking PMR (...). Ce serait problématique pour un patient en fauteuil devant parcourir la montée de la rue du lavoir jusqu'en haut de la rue Coëdelo. »</p>	<p>Une déviation route de Trédion (carrefour station d'épuration) - route de Rennes (rond-point entrée nord est d'Elven)</p>	<p>« Sur le territoire, un équipement important fait défaut : un parcours cyclable doit être programmé avec le Département et la Région, permettant de relier le canal de Nantes à Brest au golfe du Morbihan d'une part et, la presque île d'autre part :</p> <ul style="list-style-type: none"> - Une liaison Malestroît - Elven - Le Poulfan et le port de Vannes <p>Puis : une branche de liaison vers Surzur et Sarzeau »</p>

<p>« Je m'inquiète de la disparition des places de parking actuelles. Je suis d'accord pour rendre la place de l'église piétonne mais il faut alors retrouver des places en quantité équivalente à proximité (pas au Carré d'Arts !). »</p>	<p>« Il faut :</p> <ul style="list-style-type: none"> - Un accès à la 2x2 voies N166 (rond-point entrée nord est d'Elven vers Vannes) - Une sortie de la 2x2 voies N166 (Vannes vers le rond-point entrée nord est d'Elven) - Une déviation route de Monterblanc (rond-point EHPAD) - route de Trédion (carrefour station d'épuration) » 	<p>« Il manque l'interconnexion piétonne/vélo qui pourrait longer la 2x2 voies jusqu'au collège/piscine, Intermarché et future quartier du Pourprio + direction sortie Elven Saint-Nolff. »</p>
<p>« Dans les scénarios 1 et 3, le parking de la rue Coëdelo disparaît. Il se révélerait [pourtant très] pratique étant donné la piétonisation de la place de l'église (marché et commerces) [et] la patientèle des 2 cabinets dentaires juste en face. »</p>	<p>« Les sens de circulation des rues Nationale et Rochefort sont à conserver comme actuellement avec aménagements (sécurité) »</p>	<p style="text-align: center;">LA PLACE DU LURIN</p> <p>« Il serait opportun de végétaliser la Place du Lurin (plantation d'arbres) et les cheminements doux. »</p>
<p>« Je suis chirurgien-dentiste rue Coëdelo. Je profite, ainsi que ma patientèle, du parking situé en face de mon cabinet. Celui-ci est souvent plein car il est utilisé par tous les usagers des commerces du centre bourg. Je ne vois pas comment il pourrait être supprimé. »</p>	<p>« Le changement de sens de circulation pose de gros problèmes au niveau des points de jonctions Rue Rochefort-Rue du Calvaire (table de Joseph) également Rue Nationale et Rue Gambert (Nestenn) et carrefour Rue Quintin-Rue Rochefort. »</p>	<p>« La place étant un véritable four l'été, il serait sans doute judicieux d'y planter des îlots d'arbres arbres à feuilles persistantes, façon "midi de la France" afin d'anticiper les futurs aléas climatiques, ainsi que quelques trouées de terre ou pelouse permettant à l'eau de pénétrer au maximum dans le sol, plutôt que ruisseler en torrents du fait de la forte pente. Cela pourrait être l'occasion d'être à la pointe du verdissement inévitables des villes du futur, tout en mettant en valeur la présence de la halle sans renoncer à la densification de la ville... »</p>
<p>« Notre bourg s'étend tout en longueur et sa dénivellation est importante, l'organisation des parkings en hyper centre du bourg doit tenir compte de cette spécificité pour préserver l'accessibilité des services à tous sans oublier les aînés et les personnes handicapées. »</p>	<p>« La remontée de la Rue Verte et le changement de sens de la Rue du Guernevé rend dangereuse la sortie sur l'avenue de Largoët ce sens a déjà été utilisé par le passé et a été modifié pour cette raison. »</p>	
<p>« La voiture ne peut pas être exclue des centres-villes sinon les courses se feront dans les grandes surfaces en périphérie dévitalisant ainsi le centre-ville. »</p>		
<p>« Si aménagement de l'îlot Rochefort : possibilité d'agrandissement du parking situé à l'arrière de l'école Saint-Joseph »</p>		

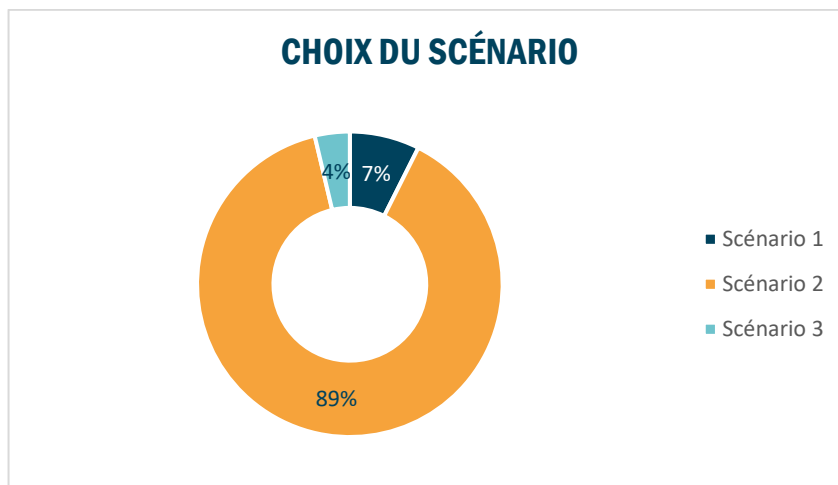
LA PLACE DE L'ÉGLISE	LES SERVICES	L'HABITAT
<p>« Autour de l'Église maintenir une route devant le parvis et au sud devant le monument aux morts pour les enterrements (pompes funèbres) une route à sens unique au plus près de l'église et du monument aux morts ne nuirait pas à la végétalisation de la place. »</p>	<p>« Aménagement de la place du Lurin : la salle Saint-Alban, n'est pas qu'une salle de réunion, c'est aussi en sous-sol, sur la totalité du bâtiment les locaux du secours catholique : une salle d'accueil, et un local de tri et de rangements. Ces locaux sont utilisés très régulièrement (plusieurs fois par semaine). Nous avons besoin d'un local identifié, mais aussi situé dans un lieu discret, où les personnes en situation de précarité puissent être reçues et accompagnées. »</p>	<p>Place du Lurin : « Des logements de type R+1 maximum seraient plus adaptés. »</p>
<p>« La place de l'église sans parking serait végétalisée avec bancs, tables, boîtes à livres et jeux pour une utilisation multi générationnelle de ce bel espace : la place ne doit pas uniquement devenir une grande terrasse avec seulement des tables de bar. »</p>	<p>« La Halle pourrait inclure des cellules commerciales avec galerie couverte. Ce projet est à travailler pour bien définir son utilisation et pour qu'il ne devienne pas un lieu d'insécurité le soir venu. »</p>	<p>« Il ne faut (...) pas densifier trop le bourg en habitations, non valorisantes visuellement, mais aussi parce que cela ne permettrait pas de créer ce grand espace central que tous les Elvinois pourraient s'approprier ! Ce serait dommage de rater cette opportunité ! »</p>
<p>« Place de l'Eglise : ne pas oublier le passage des convois funéraires 26 en quatre mois soit 60 à 70 par an. »</p>	<p>« Et pourquoi pas ré-aménager la Salle St Alban, qui sert beaucoup aux Elvinois, plutôt que la démolir ? »</p>	<p>« L'augmentation importante des logements prévus dans l'hyper centre nous oblige à prévoir et à organiser le nombre de parkings en conséquence. »</p>
<p>« La place de l'église sans animations restera une place vide même en agrandissant les terrasses de café. A la Vraie-Croix le centre a été réaménagé tout en gardant des places de stationnement. »</p>	<p>« La disparition de La salle St Alban, bien paroissiale, lieu de rencontre, espace de formation, dispose aussi d'un sous-sol utilisé à 100 % pour les activités du secours catholique : avec un bureau convivial d'accueil, d'écoute et d'aide aux personnes en précarité en toute confidentialité auquel s'ajoute un lieu de stockage et de tri indispensable au fonctionnement de la Malle D'Alban. La salle St Alban en conservant sa surface d'utilisation mérite de retrouver une place centrale et facilement identifiable dans notre bourg. »</p>	

RETOUR SUR LES VOTES DES SCENARIOS

VOTES LORS DES ATELIERS

Suite aux discussions par groupe sur chaque scénario, les elvinois.es ont pu voter pour leur scénario préférentiel. Le recensement des votes dévoile une large majorité pour le **scénario 2 : « la diagonale »**.

	NOMBRES DE VOTES	POURCENTAGE
SCENARIO 1	2	7%
SCENARIO 2	24	89%
SCENARIO 3	1	4%
TOTAL	27	100%



VOTES EN LIGNE

Suite au recueil des votes en ligne, le **scénario 2, « la diagonale »**, est à nouveau le scénario préférentiel des elvinois.es. Cependant, nous pouvons noter que moins de votes ont été comptabilisés (7), donc les résultats sont moins significatifs que le précédent sondage.

	NOMBRES DE VOTES	POURCENTAGE
SCENARIO 1	2	29%
SCENARIO 2	5	71%
SCENARIO 3	0	0%
TOTAL	7	100%

