

DEPARTEMENT DU MORBIHAN  
Commune d'ELVEN

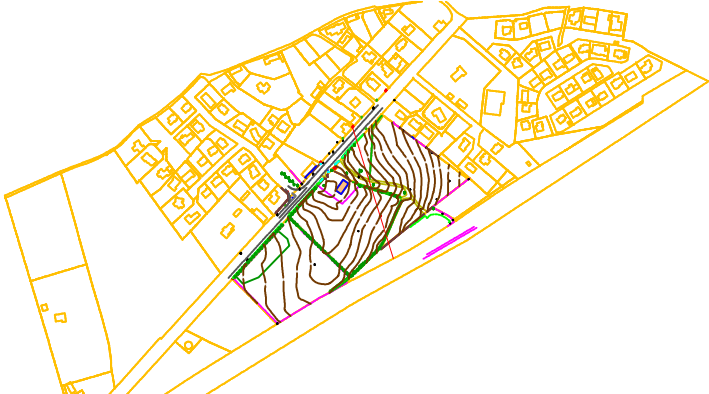
Section AM n°77-78-80  
Lotissement "Le Moulin à Vent"

PA8b4 - PLAN DES RESEAUX SOUPLES

Rattachement planimétrique: GPS-RGF93(CC 48) Rattachement altimétrique: GPS-NGF

Echelle: 1/500

Indice	Date	Nature de la modification
A	07.06.2022	
B	21.05.2025	Modification PA n°1



SELARL NICOLAS ASSOCIÉS  
Géomètres-Experts - Urbanistes diplômés  
AGENCE D'AURAY  
Immeuble Octania-Porte Octania 2  
23, rue du Danemark - BRICHA - 56400 AURAY  
Tél. : 02 97 24 12 37 - Fax : 02 97 56 22 25  
Email : auray@selarlnicolas.fr  
WWW.NICOLAS-ASSOCIES.COM

Dressé le 21.05.2025  
Par B. RENAUD  
Référence : A22-175  
Validé par le Géomètre-Expert

#### LEGENDE

- ACCES IMPOSEE (2 places de stationnement privées en dehors du garage)
- ACCES PRECONISE (1 place de stationnement privée à prévoir en dehors du garage par logement)
- AIRE DE PRESENTATION DES CONTENEURS A ORDURES MENAGERES
- EMPLACEMENT POUR LE TRANSFORMATEUR SI NECESSAIRE (remplacé par un espace vert si celui-ci n'est pas nécessaire)
- RESEAU A.E.P.
- PURGE
- BRANCHEMENT
- RESEAU TELECOM - FIBRE OPTIQUE
- CHAMBRE L3C
- BRANCHEMENT
- RESEAU BT
- BRANCHEMENT
- COFFRET RMBT
- RESEAU ECLAIRAGE
- CANDELABRE

Cet avant projet est soumis aux  
prévisions des concessionnaires.  
La position des branchements est à titre  
indicatif et ne sera définitive que sur le plan de  
recouvrement des travaux.

#### LEGENDE TOPOGRAPHIE

- Bâtiment
- Construction légère
- Carrievau
- Bordure fil d'eau
- Bord de chaussée
- Dalle
- Fossé, Ruisseau, Rivière
- Haie
- Talus
- Etat des lieux
- Marche
- Marnage au sol
- Mur
- Nature de sol
- Rupture de pente
- Pot
- Borne
- Station
- Seuil
- Bouche d'eau
- Puits
- Poteau incendie
- Poteau téléphone
- Poteau E.D.F. B.T.
- Poteau E.D.F. B.T. + TELEPHONE
- Candélabres
- Panneaux de signalisation
- Arbre
- Grilles et regards E.P.
- Seuil
- Regards E.U.
- Regards de nature indéterminée
- Chambre Telecom
- Coffret Electricité
- Coffret Gaz
- Banc
- Courbe de niveau
- Rangée d'arbres