

# Mercredi 8 juillet

## JOURNÉE SOLIDAIRE CMJ

Dons au profit de La Ligue Contre Le Cancer, Les restos du Coeur, La SPA

**CONSEIL MUNICIPAL DES JEUNES**

**MATINÉE**  
TOURNOI DE FOOT

**APRÈS-MIDI**  
TOURNOI DE BASKET

+ jeux, structure gonflable buvette, vente de gâteaux



Inscriptions du 30/05 au 14/06 via l'espace famille

# MAISON DES JEUNES 10-17 ans

Ouverts aux jeunes d'Elven et Trédion

**ÉTÉ**

**Programme des activités**

Du 29 juin au 28 août 2026




ELVEN




# Programme des activités

## Du lundi 29 juin au vendredi 3 juillet

|                         | 29 juin                              | 30 juin                                   | 1 <sup>er</sup> juillet | 2 juillet                                      | 3 juillet  |
|-------------------------|--------------------------------------|---|-------------------------|--|--|
|                         | 12 places                            | 12 places                                 |                         | 12 places                                      | 12 places  |
| <b>APM</b><br>10/17 ans | <b>KAHOOT</b><br>ET BLIND TEST<br>T1 | <b>STREET HOCKEY</b><br>SUR LE CITY<br>T1 |                         | GÉNÈRE TA<br><b>CHANSON</b><br>AVEC L'IA<br>T1 | TOURNOI DE<br><b>TENNIS DE</b><br><b>TABLE</b><br>T1  |

## Du lundi 7 au vendredi 11 juillet

|  | 6 juillet  | 7 juillet  | 8 juillet   | 9 juillet   | 10 juillet   |
|--|--|--|---|---|--|
|  | 24 places  | 24 places  |   | 24 places   | 24 places  |
| <b>FIL ROUGE</b> Les défis de l'été : "BORNE ARCADE" |  |  |   |   |  |
| <b>MATIN</b><br>10/12 ans                            | <b>JEU DE CARTES</b><br>BELOTE ET<br>POKER ET<br>CUSTUM TON<br>T-SHIRT OU TA<br>CASQUETTE<br>T1                    | <b>ACTI CRÉATIF</b><br>QUILLING ET<br>VOLLEYBALL<br>T1 | <b>Mercredi</b><br><br><b>8 juillet</b><br><br><b>JOURNÉE</b><br><br><b>SOLIDAIRE</b><br><br><b>CMJ</b><br><br><b>T3</b><br><br> | INITIATION<br>"IMPRO<br><b>THEATRALE</b> "<br>AVEC SÉBASTIEN<br>LOYER<br>T2                                       | <b>PÂTISSERIE</b><br>COOKIES ET TIR<br>A L'ARC<br>T1<br> |
|  | 24 places  | 24 places  |   | 24 places   | 24 places  |
| <b>APM</b><br>14h/17h                                | <b>FÊTE DE LA</b><br><b>JEUNESSE</b><br>ATELIER GRAFF<br>1 <sup>ÈRE</sup> SESSION<br>AVEC A4<br><b>CRÉATION</b> T2 | <b>JEU SPORTIF</b><br>HOT POTATO<br>T1                 |   | <b>JEU SPORTIF</b><br>LA GOUBAK<br>T1   | TOURNOI DE<br><b>PÉTANQUE</b><br>T1<br>               |
|  |  | 12 places  |   |   |  |
| <b>APM</b><br>13/17 ans                              |  | <b>GÉOCACHING</b><br>T1                                |   |   |  |
|  |  |  |   | 12 places   |  |
| <b>SOIRÉE</b><br>13/17 ans                           |  |  |   | SOIRÉE<br>"BARBECUE"<br>T1<br> |  |

# Programme des activités

**Du lundi 13 au vendredi 17 juillet**

|  | 13 juillet   | 14 juillet | 15 juillet  | 16 juillet   | 17 juillet   |
|--|--|------------|---|--|--|
|  | 24 places  |            | 48 places   | 24 places  | 24 places  |
| <b>FIL ROUGE Les défis de l'été : KILLER</b> |  |            |   |  |  |
| <b>MATIN</b><br>10/12 ans                    | RALLYE VELO<br>À LA POURSUITE<br>DE<br><b>"JEAN<br/>DE<br/>LA<br/>BOÎTE"</b><br>T3 | FÉRIÉ      | <b>SORTIE<br/>À<br/>KINGOLAND</b><br>T5<br><br> | <b>MINI TRAMP</b><br>ACROBATIES<br>ET PIXEL ART<br>SUR TOILE<br>T1   | <b>TOP CHEF<br/>"ATELIER<br/>CUISINE<br/>FROIDE"</b><br>T1 |
|  |  |            |   | 24 places  | 24 places  |
| <b>APM</b><br>10/12 ans                      |  |            |   | <b>INITIATION<br/>DANSE<br/>AVEC<br/>PÉRIPHÉR'K</b><br>T2<br><br> | <b>QUIDDITCH</b><br>T1                                     |
|  |  |            | 8 places  |  |  |
| <b>APM</b><br>13/17 ans                      |  |            |   | <b>13H/18H SORTIE<br/>"FARNIENTE"<br/>À CARNAC</b><br><br>T2   |  |



# Programme des activités

**Du lundi 20 au vendredi 24 juillet**

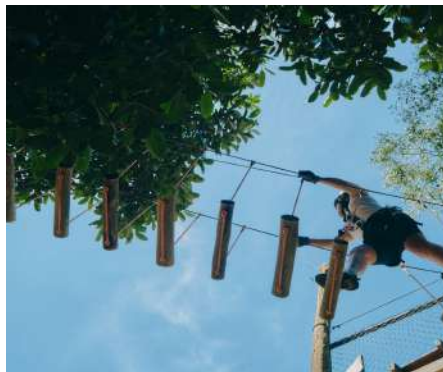
|  | 20 juillet   | 21 juillet   | 22 juillet  | 23 juillet  | 24 juillet  |
|--|--|--|---|---|---|
|  | 24 places  | 24 places  | 24 places   | 36 places   | 24 places   |
| <b>FIL ROUGE Les défis de l'été : SECRET STORY</b> |  |  |   |   |   |
| <b>MATIN</b><br>10/12 ans                          | CRÉE TON CARNET DE VACANCES ET JEU SPORTIF "CAPTURE DE LOOT"<br>T1 | <b>AQUARELLE</b><br>VIVE LES VACANCES !<br>ET<br>GAMELLE<br>T1 | CRÉATION DE <b>BIJOUX FANTAISIE</b><br>ET<br><b>JEUX SPORTIFS</b><br>T1 | <b>SORTIE CHASSE AU TRÉSOR A MALESTROIT</b><br><br>T4                             | <b>PÂTISSERIE TARTE AUX POMMES</b><br>T1              |
|  | 24 places  | 24 places  | 24 places   |   | 24 places   |
| <b>APM</b><br>10/12 ans                            | <b>DÉCOUVERTE LONGSKATE BOARD</b><br>T2                            | <b>JEU SPORTIF TIC-TAC-TOE</b><br>T1                           | <b>SPONGE-BALL</b><br>T1  |  | <b>TOURNOI &amp; DÉFIS DES 3 CROIX (KILLER)</b><br>T1 |
|  |  |  | 12 places   |   |   |
| <b>APM</b><br>13/17 ans                            |  |  | <b>SPONGE-BALL</b><br>T1  |   |   |



# Programme des activités


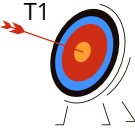
**Du lundi 27 juillet au vendredi 31 juillet**

|   | <b>27 juillet</b>   | <b>28 juillet</b>   | <b>29 juillet</b>   | <b>30 juillet</b>   | <b>31 juillet</b>   |
|---|---|---|---|---|---|
|   | 24 places   | 36 places   | 24 places   | 36 places   | 36 places   |
| <b>FIL ROUGE</b>                          |   |   |   |   |   |
| <b>Les défis : Les défis: Selfi(tr)es</b> |   |   |   |   |   |
| <b>MATIN</b><br>10/12 ans                 | MÔLKKY ET KUBB ET ATELIER CRÉATIF FABRIQUE DES AIMANTS EN ARGILE (1) T1 | ESCAPE GAME ET CASINO T3<br> | SORTIE CELT AVENTURE ACCROBRANCHE ET DÉCOUVERTE DE LA PRESQU'ÎLE T4 | ATELIER CRÉATIF FABRIQUE TES AIMANTS EN ARGILE (2) ET BASKET T1 | PÂTISSERIE ROSE DES SABLES ET JEUX DE SOCIÉTÉ T1<br> |
|   | 24 places   |   |   | 24 places   | 24 places   |
| <b>APM</b><br>10/12 ans                   | FLAG FOOTBALL T1  |   |   | BOULES BRETONNES T1   | GRAND JEU VENDREDI TOUT EST PERMIS T1   |
|   |   |   |   | 12 places   | 12 places   |
| <b>APM</b><br>13/17 ans                   |   |   |   | BOULES BRETONNES T1   | GRAND JEU VENDREDI TOUT EST PERMIS T1   |



# Programme des activités

**Du lundi 17 au vendredi 21 août**

|  | <b>17 août</b>  | <b>18 août</b>   | <b>19 août</b>  | <b>20 août</b>                          | <b>21 août</b>   |
|--|---|--|---|---|--|
|  | 24 places   | 24 places  | 24 places   | 24 places                               | 24 places  |
| <b>FIL ROUGE Les défis de l'été : L'OBJET VOYAGEUR</b> |   |  |   |   |  |
| <b>MATIN</b><br>10/12 ans                              | <b>LES LOUPS-GAROUS DE THIERCELIEUX</b><br>T1   | <b>TOURNOI DE PING PONG ET PIXEL ART</b><br>T1   | <b>ATELIER CUISINE</b><br>EN PARTENARIAT AVEC LE SERVICE RESTAURATION<br>T2 | <b>SORTIE GRAND JEU A TRÉDION</b><br>T4 | <b>PÂTISSERIE</b><br><br>VERRINE FRAÎCHEUR   |
|  | 24 places   | 24 places  | 24 places   |   | 24 places  |
| <b>APM</b><br>10/12 ans                                | <b>RALLYE PHOTO NATURE</b><br>T1<br> | <b>DÉFI TIR A L'ARC</b><br>T1<br> | <b>GRAND JEU: L'HOMME EN NOIR</b><br>T1                                     |   | <b>FÊTE DE LA JEUNESSE</b><br>ATELIER GRAFF<br>2 <sup>NDE</sup> SESSION AVEC<br><b>A4 CRÉATION</b><br>T2 |
|  |   |  |   |   |  |
| <b>APM</b><br>13/17 ans                                |   |  |   |   |  |



# Programme des activités

**Du lundi 25 au vendredi 28 aout**

|   | 24 août   | 25 août  | 26 août   | 27 août   | 28 août   |
|---|---|--|---|---|---|
|   | 24 places   | 24 places  | 24 places   | 24 places   |   |
| <b>FIL ROUGE Les défis de l'été : LE MOT INTERDIT</b> |   |  |   |   |   |
| <b>MATIN</b><br>10/12 ans                             | <b>ATELIER CRÉATIF</b><br>CRÉATION D'UN TERRARIUM DÉCORATIF<br>T1 | <b>MATIN :</b><br>ANIMATION SURPRISE<br><br><b>APRÈS MIDI :</b><br>"KERMESSE"<br>VIENS TESTER TON ADRESSE"<br>T3 | <b>ULTIMATE</b><br>T1                                       | <b>SORTIE VÉLO</b><br>LANDSCAPE GAME<br><b>DES TOURS DE L'ARGÖET</b><br>T4          | <b>PÂTISSERIE</b><br>GÂTEAU BANANE CHOCOLAT ET TOURNOI DE KEM'S<br>T1               |
|   | 24 places   |                                 | <b>UN INCROYABLE TALENT</b><br>T1                           |   |  |
| <b>APM</b><br>10/12 ans                               | <b>HANDBALL</b><br>T1   |  |   |   | <b>INITIATION DANSE AVEC PÉRIPHÉR'K</b><br>T2                                       |
| <b>APM</b><br>13/17 ans                               |   |  | 12 places   |   |   |
| <b>SOIRÉE</b><br>13/17 ans                            |   |  | <b>SOIRÉE FIN D'ÉTÉ</b><br>PIZZA & LOL TU RIS TU SORS<br>T1 |  |   |



# INSCRIPTIONS SUR L'ESPACE FAMILLE

Garderie de 8h à 9h et de 17h à 18h au complexe sportif Roger Michel. Uniquement sur inscription par mail à [jeunesse@elven.fr](mailto:jeunesse@elven.fr) ou en contactant l'équipe jeunesse par téléphone (06 16 52 17 73 ou 06 77 05 99 68) **au plus tard 72h à l'avance.**

*Accueil entre 9h et 10h au Complexe Sportif Roger Michel.*

Les jeunes ont la possibilité de déjeuner sur place (apporter un pique-nique ou un repas à réchauffer) pour les activités qui ont lieu à Elven.

*En cas de modifications (changements d'horaires ou inscriptions supplémentaires), merci de contacter l'équipe d'animation au plus tard à 17h la veille du jour concerné.*

## Contacts :

**Responsable 10-17 ans :** Richard FALBIERSKI : 06 16 52 17 73

**Maison Des Jeunes :** Emmanuel et Barbara : 06 77 05 99 68

*L'équipe se réserve le droit de modifier le programme en fonction des envies des enfants, du nombre d'enfants et des conditions météorologiques.*

| TRANCHE                              | 1/2 JOURNÉE SANS INTERVENANT<br>T1 | 1/2 JOURNÉE AVEC INTERVENANT OU SORTIE<br>T2 | JOURNÉE SANS INTERVENANT (TARIF SANS REPAS)<br>T3 | JOURNÉE AVEC INTERVENANT OU SORTIE (Vannes et extérieur, tarif sans repas)<br>T4 | PARC D'ATTRACTION (TARIF SANS REPAS)<br>T5 | BIVOUAC<br>T6 | SÉJOUR<br>T7 |
|--------------------------------------|------------------------------------|--|---|--|--|---------------|--------------|
| <b>TRANCHE 1</b><br>0 < QF < 700     | 3.15€                              | 6.30€  | 7.35€   | 11.55€   | 16.80€                                     | 45.15€        | 183.75€      |
| <b>TRANCHE 2</b><br>701 < QF < 1000  | 3.68€                              | 7.35€  | 8.40€   | 12.60€   | 18.90€                                     | 46.20€        | 194.25€      |
| <b>TRANCHE 3</b><br>1001 < QF < 1300 | 4.20€                              | 8.40€  | 9.45€   | 13.65€   | 21€  | 47.25€        | 204.75€      |
| <b>TRANCHE 4</b><br>1301 < QF < 1500 | 4.73€                              | 9.45€  | 10.50€  | 14.70€   | 23.10€                                     | 48.30€        | 215.25€      |
| <b>TRANCHE 5</b><br>QF > 1501        | 5.25€                              | 10.50€                                       | 11.55€  | 15.75€   | 27.30€                                     | 50.40€        | 223.65€      |
| <b>EXTÉRIEURS</b>                    | 7.35€                              | 12.60€                                       | 13.65€  | 17.85€   | 29.40€                                     | 71.40€        | 244.65€      |

\* La commune accorde une baisse de tarif de 2€ par ½ journée et 4€ par jour pour les allocataires CAF dont le QF est inférieur à 601 grâce à une subvention de la CAF.

**Extérieurs hors Elven et Trédion**

**Les réservations sont validées en fonction des places disponibles.**

*Attention ! Délai d'annulation : 8 jours ouvrés (l'annulation doit se faire directement sur l'espace famille).*

**Garderie ALSH 3-11 ans et 10-17 ans : 0,90€ à 1€ familial la demi-heure en fonction du quotient**

**Pièces à fournir (pour l'année scolaire) :**

> Quotient familial

> Fiche sanitaire (Avec photocopies des vaccins).

ELVEN