



Amis de la
Chapelle St Clément

AMIS DE LA CHAPELLE ST CLÉMENT

Contacts :

JC Raulo : 06 30 84 19 83
JL Corlay: 06 04 16 94 96



Visiter - découvrir



Les Amis de la chapelle St Clément s'investissent pour la sauvegarde de cette chapelle elvinoise.

Créée en 2018, la jeune association mène des actions pour aider à la sauvegarde de cet édifice remarquable : Pardon de la chapelle le 14 juillet, visites guidées, concerts...

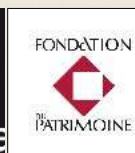
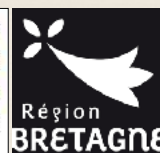
Visites 2026

Le 14 juillet, fête de la chapelle

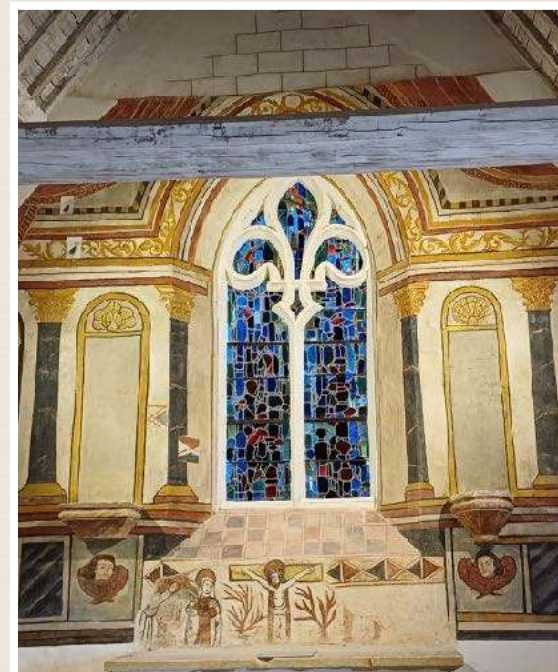
Les 21 et 28 juillet, 4 et 11 août, ouverture de la chapelle de 14h30 à 17h30

En dehors de cette période, visites à la demande.

Tél : 06 30 84 19 83



ELVEN Chapelle St Clément

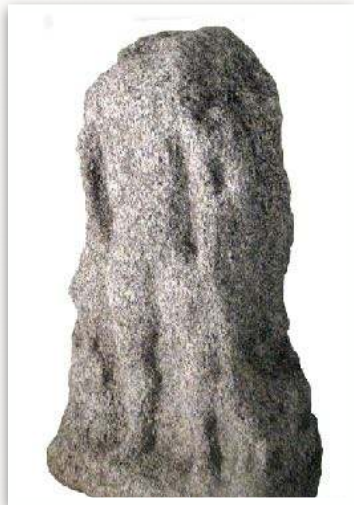


La modeste chapelle St Clément est remarquable par ses peintures murales des XVI^e-XVII^e siècles, inscrites à l'inventaire des Monuments Historiques. En 2024-2025, l'édifice a retrouvé toute sa beauté suite à la complète restauration menée par la ville d'Elven.



LES PEINTURES MURALES

La chapelle St Clément a conservé des peintures murales des XVI^e et XVII^e siècles. Comme les vitraux ou les sculptures, les peintures murales de nos églises et chapelles étaient un livre d'images pour enseigner les habitants qui ne savaient pas lire.



Statue du dieu Mercure

Une statue du dieu Mercure a été découverte près de la chapelle. Un fanum, petit temple gallo-romain, s'élevait ici. Il a été remplacé par une chapelle dédiée à St Clément
Mercure, le dieu des voyageurs, est ici accompagné d'un coq et d'une tortue



Légende de saint Hubert (XVI^e)



Cavalier (XVI^e)



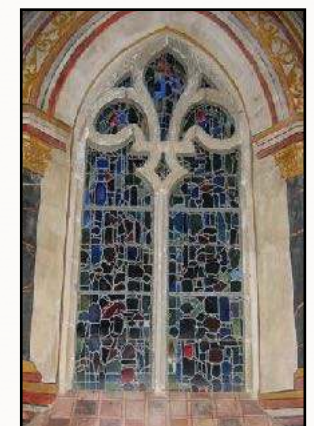
Angelot



Retable peint en trompe l'oeil



Saint Isidore



Fenêtre avec fleur de lys